

Strategia ESG Echo-Archicom 2030

 Dla planety

 Dla ludzi

 Dla interesariuszy

ECHO
investment



archicom

Strategia ESG Echo-Archicom 2030

Grupa Echo Investment-Archicom odpowiedzialnie podchodzi do prowadzenia biznesu. Dostarczamy ludziom wygodnych miejsc do mieszkania, dobrej przestrzeni do pracy, załatwiania codziennych spraw i odpoczynku. Jesteśmy świadomi społecznej wagi naszego biznesu, ale także jego kosztów. Dlatego od lat podejmujemy działania, które pozytywnie wpływają na środowisko, społeczność i wszystkich interesariuszy, ograniczają koszty oraz rekompensują otoczeniu straty wynikające z prowadzenia biznesu deweloperskiego. Nasza Strategia ESG „Echo - Archicom 2030” porządkuje te działania, wskazuje priorytety oraz podkreśla wartości, którymi się kierujemy. Ma również wkład do 17 Celów Zrównoważonego Rozwoju ONZ.

DLA PLANETY



Redukujemy emisje CO₂

Powstawanie i eksploatacja budynków jest jednym z głównych źródeł śladu węglowego na świecie. Dlatego już w 2023 roku rozpoczynamy proces ograniczenia emisji w naszych przestrzeniach biurowych, ale przede wszystkim w projektach, które budujemy, by w 2030 roku — zgodnie z Porozumieniami Paryskimi — były neutralne pod względem emisji dwutlenku węgla.



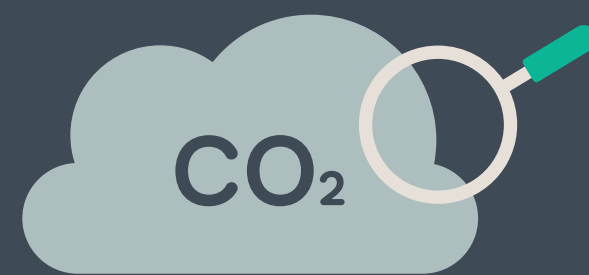
2023/2024

analiza 3 pilotażowych projektów (biurowiec, budynek z mieszkaniami na wynajem, budynek mieszkaniowy) pod kątem redukcji CO₂ oraz zwiększenia efektywności energetycznej

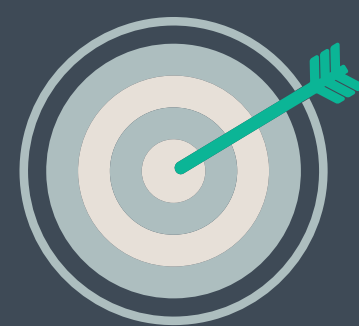
2024/2025

wprowadzenie nowych procesów służących do ograniczania śladu węglowego oraz zwiększania efektywności energetycznej przyszłych projektów na bazie doświadczeń z pilotażowych projektów

2023

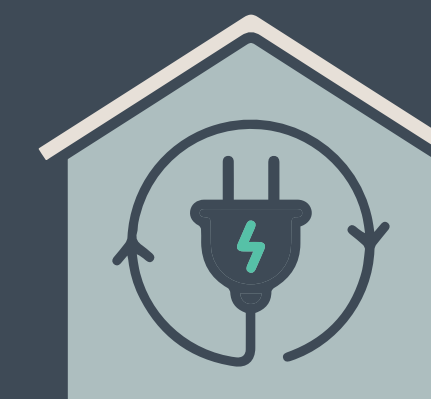


pierwszy pomiar własnego śladu węglowego (zakresy 1 i 2)



2024

ustanowienie celów redukcji na następne lata (zakresy 1 i 2)



2030

wszystkie nowe budynki Grupy będą

zeroemisyjne

Chronimy miejską zielen

Dokładamy starań, by każda nasza inwestycja w mieście była okazją do poprawy warunków dla zieleni i bioróżnorodności w najbliższej okolicy.

CELE:



2023/2024

wprowadzenie i wypromowanie w Grupie zasad ochrony drzew



od 2023

zastąpienie każdego wyciętego drzewa co najmniej 2 nowymi nasadzeniami

Przeciwdziałamy rozlewaniu się miast

Chcemy, żeby nasze projekty powstawały na terenach, które już zostały zurbanizowane, mają infrastrukturę i dają komfort funkcjonowania w mieście. Będziemy unikać wykorzystywania terenów podmiejskich, zielonych, leśnych czy rolniczych oraz ograniczać konieczność nieefektywnego budowania infrastruktury miejskiej.

CELE:

100%



realizowanych projektów w granicach miast

90%



zakupionych gruntów pod inwestycje to tereny poprzednio zurbanizowane — współczynnik liczony w całym okresie 2023-2030

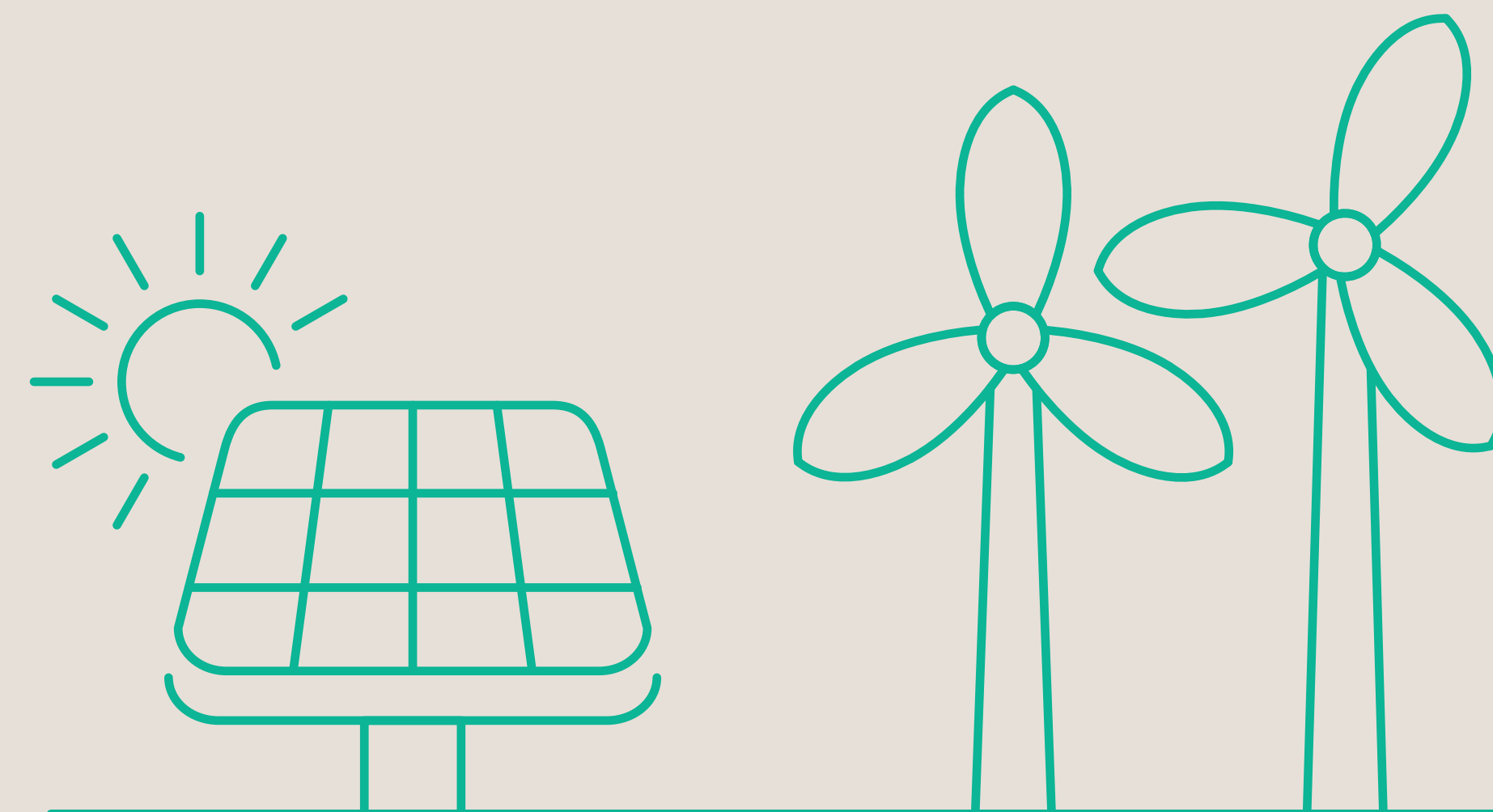
50%



inwestycji w budowie i przygotowaniu powstaną w ramach tzw. projektów „destinations” — miejsc, które przyciągają ludzi

Użycie zielonej i odnawialnej energii

Tradycyjne zasoby energetyczne z paliw kopalnych są na wyczerpaniu, a ich używanie odpowiada za globalne ocieplenie. Dlatego chcemy promować energię ze źródeł odnawialnych, zużywając ją zarówno na własne potrzeby, jak i w naszych projektach.



CELE:

Dostarczanie zielonej energii

2023



do wszystkich biur własnych Echo i Archicom

2025

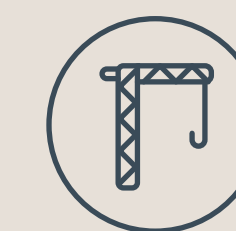


do wszystkich budynków biurowych i handlowych Echo

2026



do wszystkich lokalizacji CitySpace



do wszystkich placów budowy

DLA LUDZI

3 DOBRE ZDROWIE
I JAKOŚĆ ŻYCIA



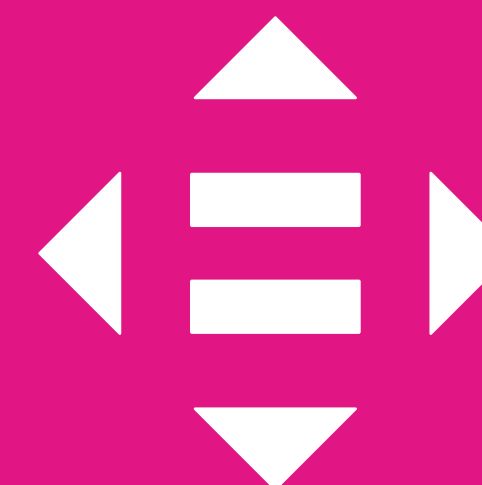
5 RÓWNOŚĆ
PŁCI



8 WZROST
GOSPODARCZY
I GODNA PRACA



10 MNIJ
NIERÓWNOŚCI



Równe szanse i dobre warunki pracy dla pracowników Echo i Archicom

Jesteśmy dobrym, sprawiedliwym i stabilnym pracodawcą. Ceniemy kompetencje naszych pracowników, chcemy korzystać z ich potencjału, dawać szanse rozwoju, a także zapewniać im przestrzeń do realizowania się poza pracą.

CELE:



2025

równy dostęp do awansów: kobiety i mężczyźni będą zajmować po

45-55%

kluczowych stanowisk dyrektorskich

2026

średnia liczba niewykorzystanych dni urlopu na osobę na koniec roku

spadnie do 10

2029

osiągnięcie

**równowagi
wynagrodzeń
między płciami**

na podobnych stanowiskach
i zakresach odpowiedzialności

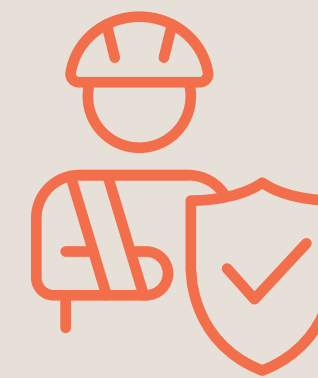




Bezpieczeństwo i dobre warunki na placach budowy

Bierzemy odpowiedzialność za wszystkich ludzi, którzy pracują na naszych budowlach: za ich bezpieczeństwo, zdrowie i wellbeing. Chcemy także sprawnie zarządzać relacjami z sąsiadami naszych inwestycji.

CELE:



zero wypadków śmiertelnych



2026 - wdrożenie **wysokich standardów zaplecza socjalnego** na wszystkich budowlach



mierzenie i zwiększenie satysfakcji pracowników budowlanych



Opracowanie i wdrożenie zasad **rozpatrywania skarg sąsiadów**

DLA INTERESARIUSZY

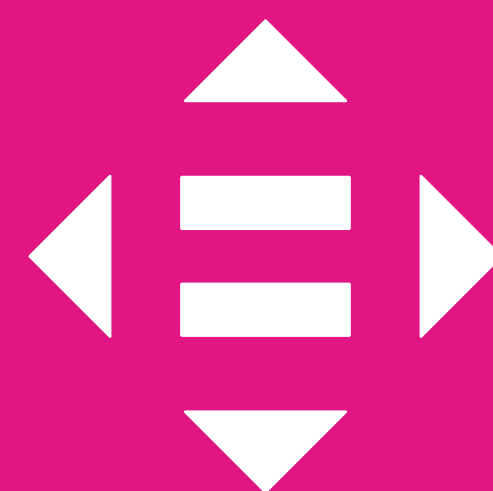
5 RÓWNOŚĆ
PŁCI



8 WZROST
GOSPODARCZY
I GODNA PRACA



10 MNIEJ
NIERÓWNOŚCI



16 POKÓJ,
SPRAWIEDLIWOŚĆ
I SILNE INSTYTUCJE

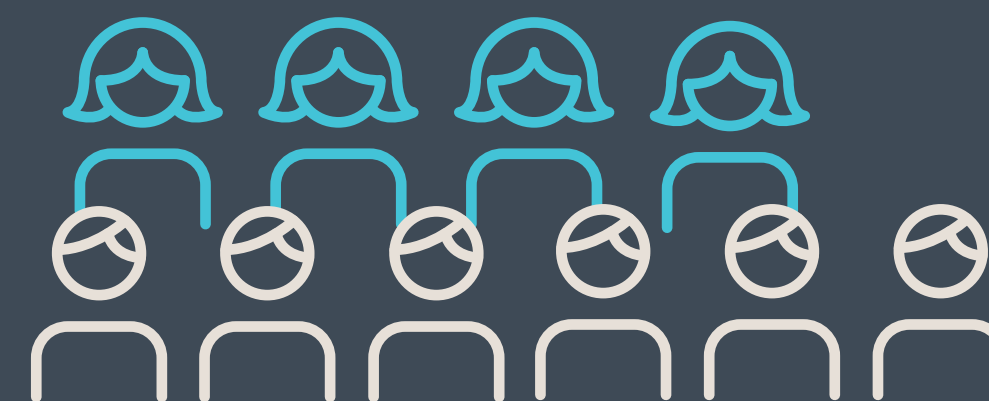




Przejrzystość, równość i najwyższe standardy zarządzania

Etyka, znajomość prawa i maksymalna przejrzystość to wartości, które bezpośrednio wpływają na postrzeganie Grupy wśród inwestorów i interesariuszy. Zamierzamy dalej rozwijać wysokie standardy ładu korporacyjnego i zarządzania.

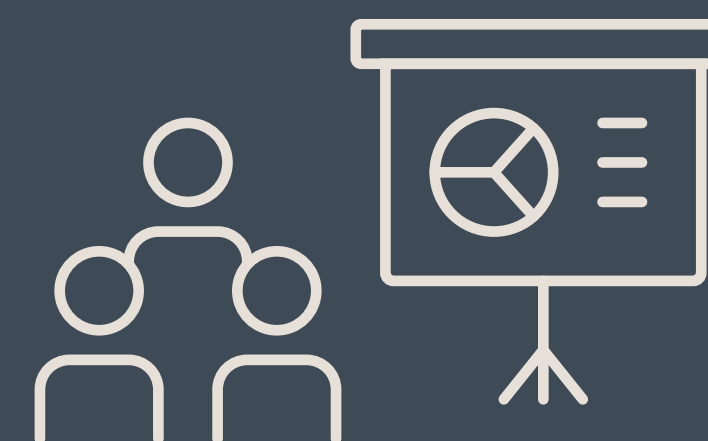
CELE:



2026 — kobiety będą stanowić minimum 40% Rad Nadzorczych każdej ze spółek, lub minimum 33% Rad Nadzorczych i Zarządów liczonych łącznie



Zgodność z **Dobrymi Praktykami GPW** — coroczna analiza możliwości ograniczenia liczby odstępstw



Promowanie **kultury etyki** wśród pracowników przez regularne **informowanie, szkolenia i egzaminy**



Kształtowanie **świadomości ESG** w Zarządach i Radach Nadzorczych



ZOBACZ MAPEŃ DROGOWAŃ

Strategii ESG

ECHO-ARCHICOM
2030

Echo Investment
al. SolidarnoŃci 36
25-323 Kielce

+48 41 3 333 333
kielce@echo.com.pl

Archicom
ul. Traugutta 45
50-416 Wroclaw

+48 71 78 58 111
archicom@archicom.pl