

OFFICE

“The essence of our strategy is accomplishment of our building projects in great locations. They are excellently designed buildings offering the latest technological solutions”.

„Sednem naszej strategii jest realizacja projektów biurowych w bardzo dobrych lokalizacjach. To świetnie zaprojektowane budynki oferujące najnowocześniejsze rozwiązania technologiczne”.

*Rafał Mazurczak,
dyrektor Działu Biur i Hoteli Echo Investment*

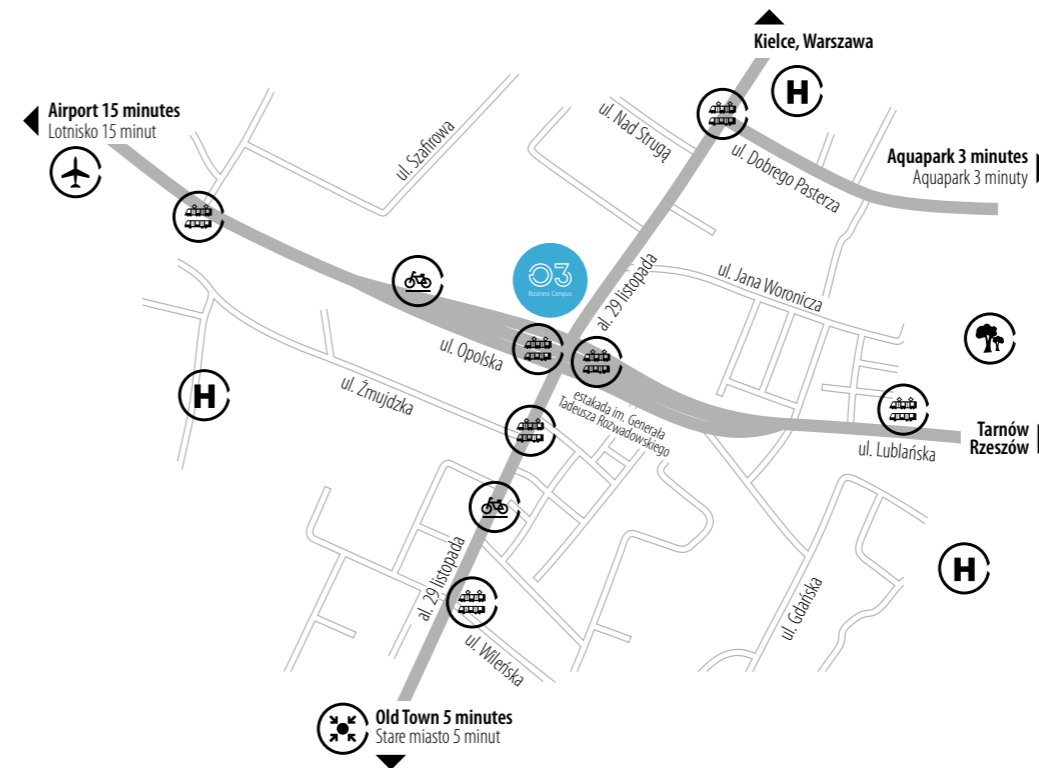
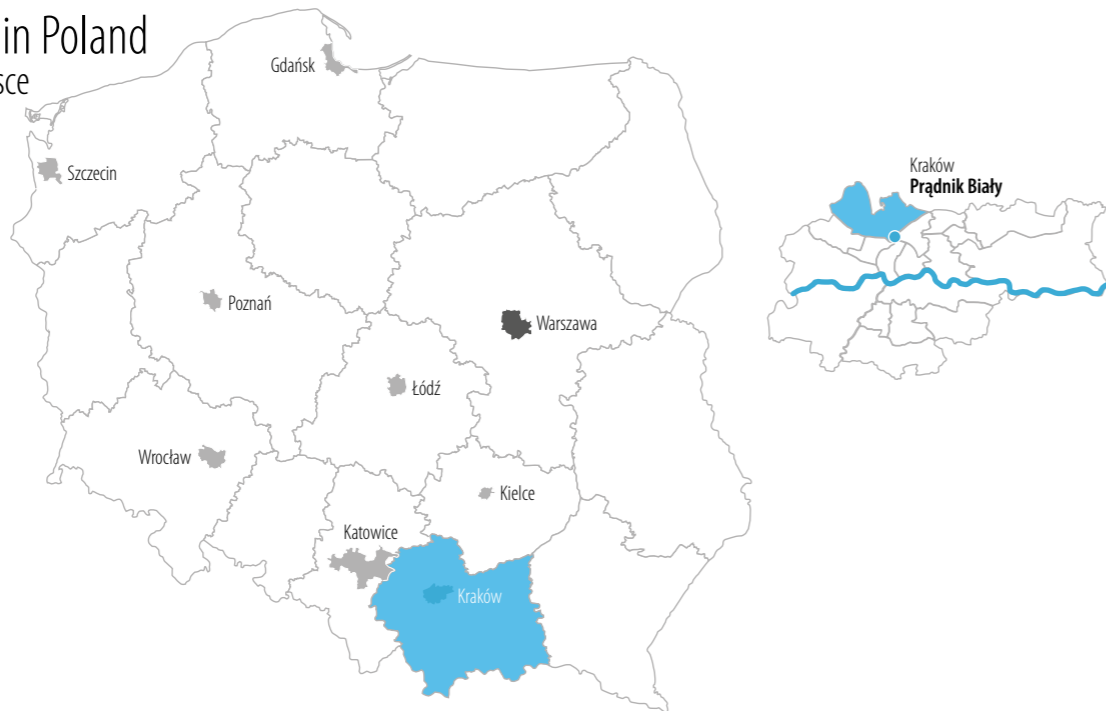

Business Campus



Kraków
Opolska Street
Kraków, ul. Opolska

Echo Investment in Poland Echo Investment w Polsce

- Warszawa
- Kraków**
- Avatar
- 03 Business Campus
- Łódź
- Wrocław
- Poznań
- Gdańsk
- Szczecin
- Katowice
- Kielce



- Centrum 5 minutes
Centrum miasta 5 minut
- Airport 15 minutes
Lotnisko 15 minut
- Public transport
Transport publiczny
- Bicycle paths
Ścieżki rowerowe
- Hotel
Hotel
- Green area
Park

57 000 sq.m. of modern office space in 3 buildings
57 000 m² nowoczesnej powierzchni biurowej w trzech budynkach



1200 parking places
1200 miejsc parkingowych





Site plan
Plan zagospodarowania przestrzennego



Elegant reception
Elegancka recepcja

List of rentable area

Zestawienie powierzchni

Stage II / Etap II

Stage II Etap II	Office space [sqm] Powierzchnia biurowa [m ²]	Auxiliary area [sqm] powierzchnia pomocnicza [m ²]	Floor space [sqm] Powierzchnia piętra [m ²]
Ground floor / Parter	860,24	258,47	1118,71
Floor 1 / Piętro 1	1120,67	172,7	1293,37
Floor 2 / Piętro 2	1507,52	180,27	1687,79
Floor 3 / Piętro 3	1507,52	180,27	1687,79
Floor 4 / Piętro 4	1507,52	180,27	1687,79
Floor 5 / Piętro 5	1507,52	180,27	1687,79
Floor 6 / Piętro 6	1507,52	180,27	1687,79
Floor 7 / Piętro 7	1507,52	180,27	1687,79
Floor 8 / Piętro 8	1507,52	180,27	1687,79
Floor 9 / Piętro 9	1507,52	180,27	1687,79
Floor 10 / Piętro 10	1500,63	180,27	1680,9
Floor 11 / Piętro 11	997,04	169,27	1166,31
Total / Razem	16538,74	2222,87	18761,61

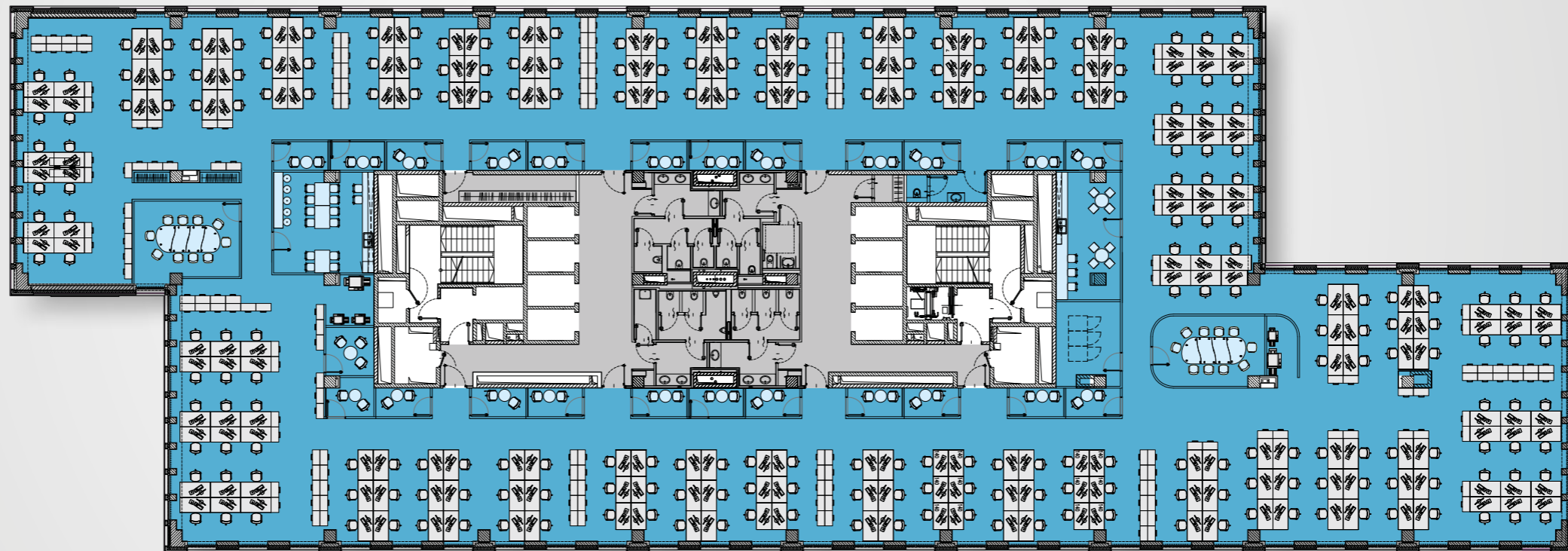
Stage III / Etap III

Stage II Etap II	Office space [sqm] Powierzchnia biurowa [m ²]	Auxiliary area [sqm] powierzchnia pomocnicza [m ²]	Floor space [sqm] Powierzchnia piętra [m ²]
Ground floor / Parter	860,24	258,47	1118,71
Floor 1 / Piętro 1	1120,67	172,7	1293,37
Floor 2 / Piętro 2	1507,52	180,27	1687,79
Floor 3 / Piętro 3	1507,52	180,27	1687,79
Floor 4 / Piętro 4	1507,52	180,27	1687,79
Floor 5 / Piętro 5	1507,52	180,27	1687,79
Floor 6 / Piętro 6	1507,52	180,27	1687,79
Floor 7 / Piętro 7	1507,52	180,27	1687,79
Floor 8 / Piętro 8	1507,52	180,27	1687,79
Floor 9 / Piętro 9	1507,52	180,27	1687,79
Floor 10 / Piętro 10	1500,63	180,27	1680,9
Floor 11 / Piętro 11	997,04	169,27	1166,31
Total / Razem	16538,74	2222,87	18761,61

Exemplary space plan - one tenant

Przykładowa aranżacja - jeden najemca

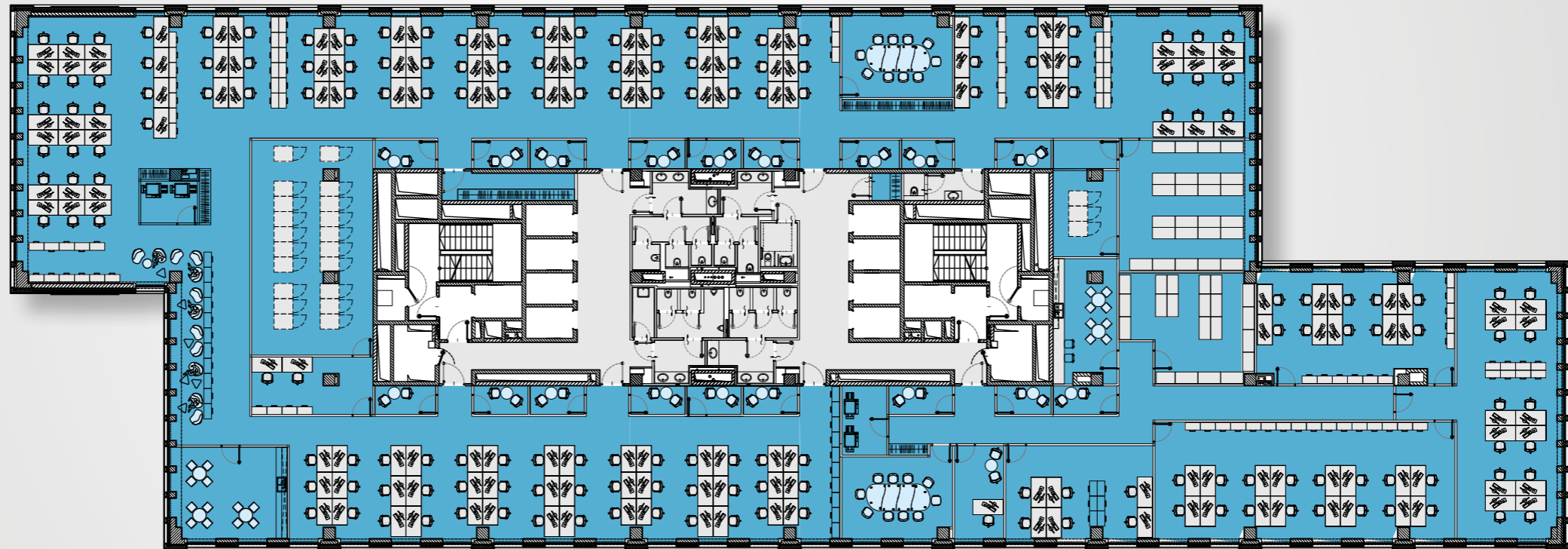
- Lease area 1507,50 m²**
Powierzchnia najmu 1507,50 m²
- Auxiliary area 180 m²**
Powierzchnia pomocnicza 180 m²
- Number of work places 246**
Liczba stanowisk pracy 246



Exemplary space plan - one tenant

Przykładowa aranżacja - jeden najemca

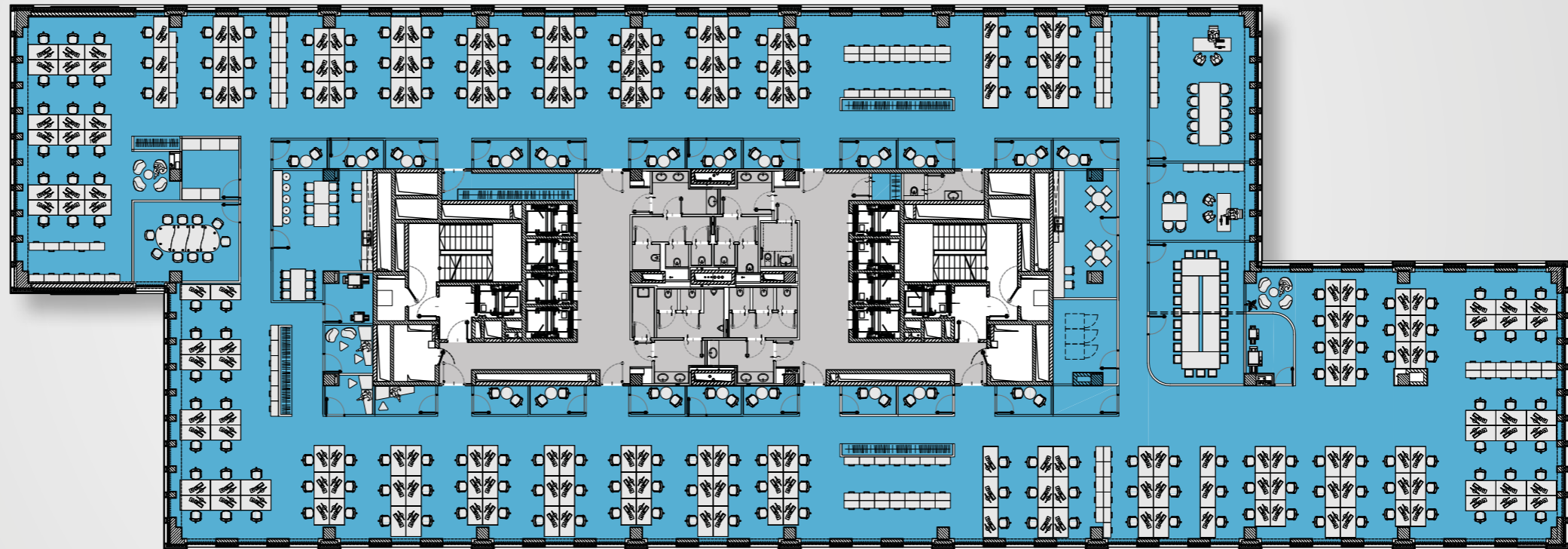
- Lease area 1507,50 m²**
Powierzchnia najmu 1507,50 m²
- Auxiliary space 180 m²**
Powierzchnia pomocnicza 180 m²
- Number of work places 175**
Liczba stanowisk pracy 175



Exemplary space plan - one tenant

Przykładowa aranżacja - jeden najemca

- Lease area 1507,50 m²**
Powierzchnia najmu 1507,50 m²
- Auxiliary space 180 m²**
Powierzchnia pomocnicza 180 m²
- Number of work places 204**
Liczba stanowisk pracy 204



Ground floor plan

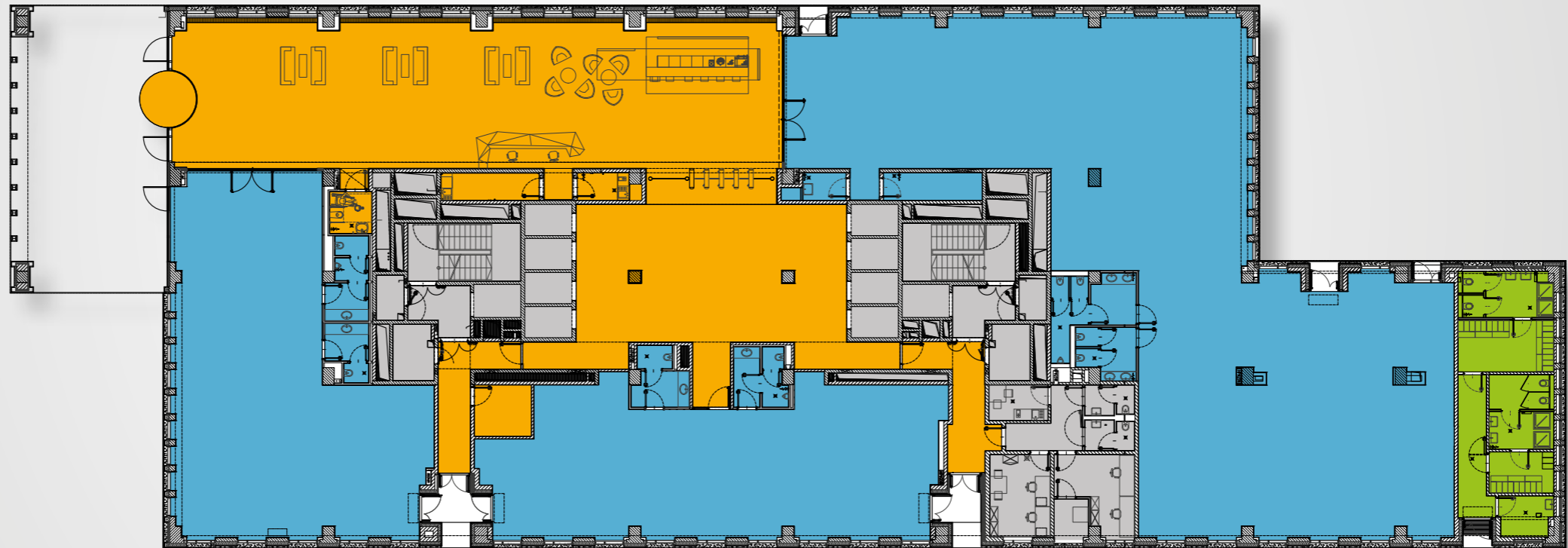
Plan parteru

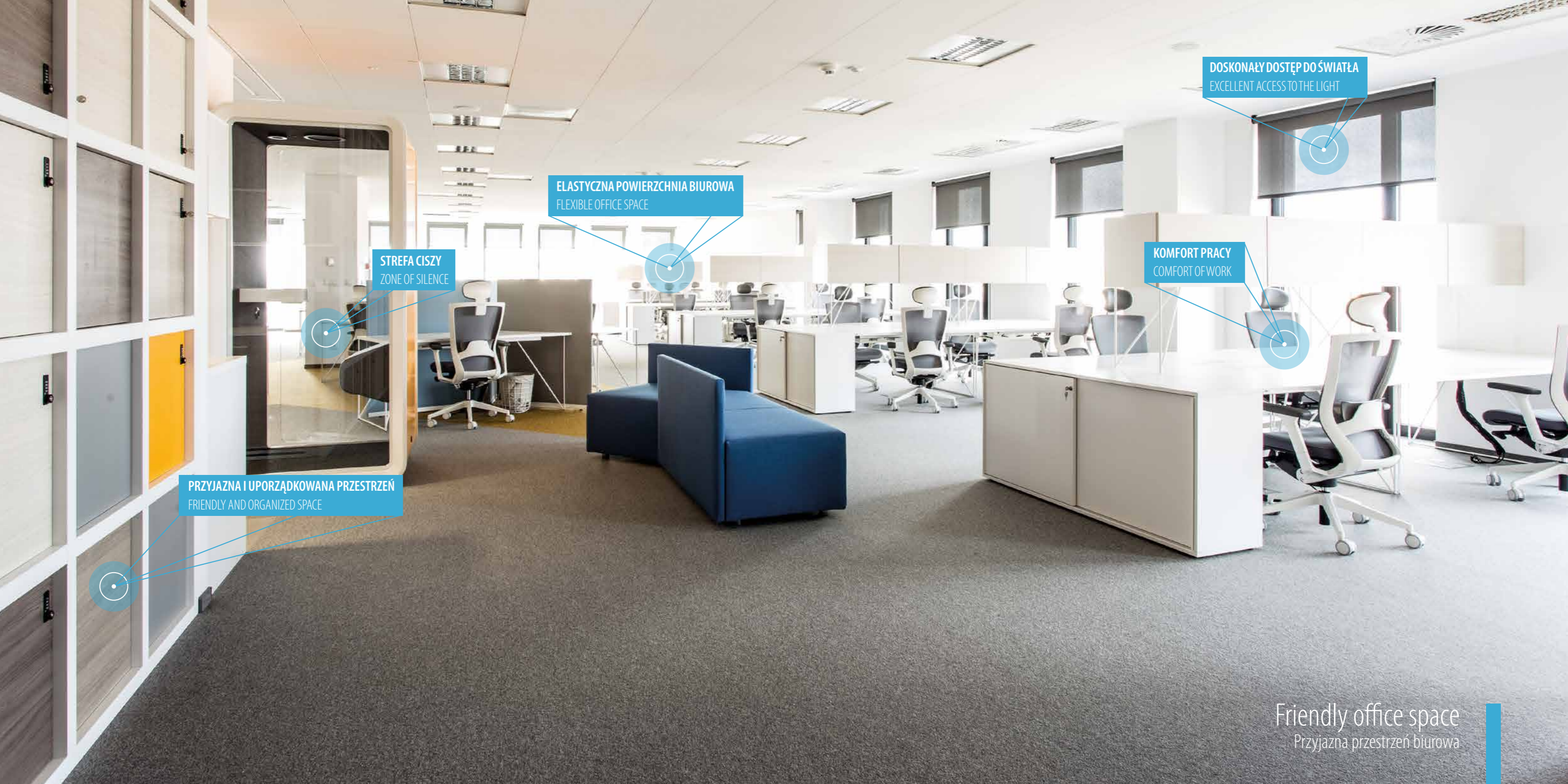
■ **Lease area 912,86 m²**
Powierzchnia najmu 912,86 m²

■ **Common area 454,05 m²**
Powierzchnia wspólna 454,05 m²

□ **Technical area 205,39 m²**
Powierzchnia techniczna 205,39 m²

■ **Lockers and showers for cyclist 64,40 m²**
Szatnie i prysznice dla rowerzystów 64,40 m²





DOSKONAŁY DOSTĘP DO ŚWIATŁA
EXCELLENT ACCESS TO THE LIGHT

ELASTYCZNA POWIERZCHNIA BIUROWA
FLEXIBLE OFFICE SPACE

KOMFORT PRACY
COMFORT OF WORK

STREFA CISZY
ZONE OF SILENCE

PRZYJAZNA I UPORZĄDKOWANA PRZESTRZEŃ
FRIENDLY AND ORGANIZED SPACE

Friendly office space
Przyjazna przestrzeń biurowa

Technical standard and facilities

Standard techniczny i udogodnienia



-  **Class A office space**
Przestrzeń biurowa klasy A
-  **Raised floors 10 cm**
Podnoszone podłogi 10 cm
-  **Suspended ceiling 40 cm**
Podwieszany sufit 40 cm
-  **Building Management System BMS**
System zarządzania budynkiem BMS
-  **Hopper type windows**
Uchylne okna
-  **Smoke and high temperature detectors**
Czujniki dymu i temperatury
-  **Access control system**
System kontroli dostępu
-  **BREEAM® Sustainability Certificate**
Certyfikat zrównoważonego rozwoju BREEAM®
-  **Underground parking**
Parking podziemny
-  **Additional service outlets within the area**
Dodatkowe punkty usługowe na terenie inwestycji
-  **Canteen**
Kantyna
-  **Locker rooms and parking for cyclists**
Szatnie i parkingi dla rowerzystów



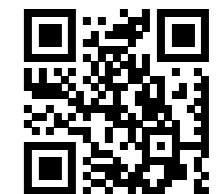
ECHO investment

Echo Investment SA to jedna z największych w Polsce firm inwestycyjno-deweloperskich. Spółka realizuje inwestycje w czterech głównych sektorach rynku nieruchomości: budownictwie mieszkaniowym, centrach handlowych, budownictwie biurowym oraz hotelowym. Od 1996 roku spółka notowana jest na Giełdzie Papierów Wartościowych w Warszawie. Firma zrealizowała ponad 120 projektów w kilkudziesięciu miastach Polski o łącznej powierzchni przekraczającej 1 100 000 mkw.

Od 2015 roku Echo Investment jest częścią dynamicznie rozwijającej się grupy kapitałowej Griffin Real Estate - Oaktree - PIMCO.

Echo Investment SA is among the largest investment and development companies in Poland. It carries out investments in four main sectors of the real estate market: residential buildings, shopping as well as shopping and entertainment centres, office buildings, and hotel properties. Since 1996, it has been listed on Warsaw Stock Exchange. The company has completed 120 projects in several dozens of Polish cities, with a total area exceeding 1,100,000 sqm.

In 2015, Echo Investment SA joined the dynamically developing capital group of Griffin Real Estate – Oaktree – PIMCO.



www.echo.com.pl